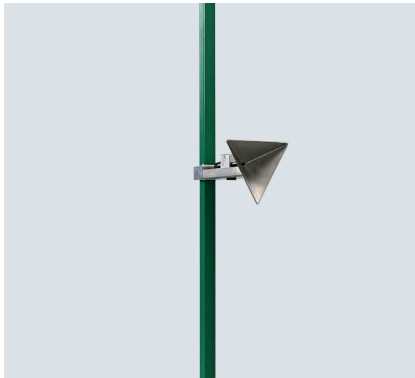
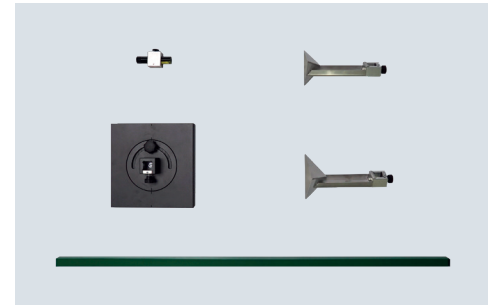


RADAR KIT III

Das RADAR KIT III besteht aus einem drehbaren Standfuß inkl. GFK-Stab, einem Lasermodul, sowie 2 Radarreflektoren. Das Kit ermöglicht die Justage von Front- und Heckradarsensoren. Hierbei werden herstellerabhängig unterschiedliche Radarreflektoren eingesetzt.



Verfügbarkeit
SW-Support
Lieferumfang

Voraussetzung

Februar 2020

Version 57

1 x Radarreflektor CSC 4-04

1 x Radarreflektor CSC 4-05

1 x Standfuß inkl. GFK-Stab

1 x Lasermodul

1 x Handbuch

Rear Cam Kit I - Basic Profile

CSC-Tool Radaufnehmer

ggf. Positionierungshilfe Radarreflektor

Radar Kit III

Art.-Nr. 8PZ 015 269-051

Implementierte Fahrzeuge (Stand V57)

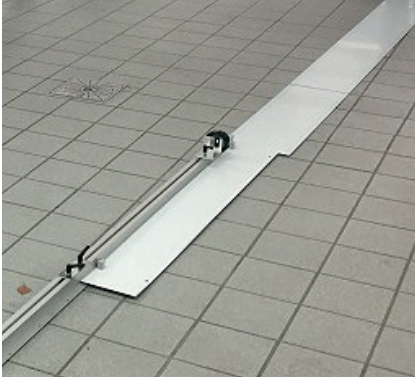
RADAR	HERSTELLER	MODELL	BAUJAHR	RADARREFLEKTOR
Front	Honda	Civic	2017 -	CSC 4-05
Front	Honda	CR-V	2018 -	CSC 4-05
Front	Lexus	GS	2016 -	CSC 4-05
Front	Lexus	IS	2015 -	CSC 4-05
Front	Lexus	LC	2016 -	CSC 4-05
Front	Lexus	NX	2017 -	CSC 4-05
Front	Lexus	RC	2015 -	CSC 4-05
Front	Lexus	RX	2016 -	CSC 4-05
Front	Mazda	6 (GL)	2017 -	CSC 4-04
Front	Mazda	CX-5 (KF)	2017 -	CSC 4-04
Front	Toyota	C-HR	2016 -	CSC 4-05
Front	Toyota	Highlander	2018 -	CSC 4-05
Front	Toyota	Hilux	2015 -	CSC 4-05
Front	Toyota	Land Cruiser	2015 -	CSC 4-05
Front	Toyota	Prius	2016 -	CSC 4-05
Front	Toyota	Prius Plus	2012 -	CSC 4-05
Front	Toyota	RAV4	2015 - 2018	CSC 4-05
Front	Toyota	RAV4	2015 - 2018	CSC 4-05
Heck	Mazda	CX-5 (KF)	2017 -	CSC 4-04*

* Positionierungshilfe Radarreflektor erforderlich

POSITIONIERUNGSHILFE RADARREFLEKTOR

Die POSITIONIERUNGSHILFE ermöglicht mithilfe des bereits bekannten REAR CAM KIT I - BASIC PROFILE die exakte Positionierung

des RADARREFLEKTORS CSC 4-04/4-05 (Bestandteil Radar Kit III) bei der herstellerabhängigen Justage von Heckradarsensoren.



Positionierungshilfe Radarreflektor
Art.-Nr. 8PZ 015 269 041

Verfügbarkeit
SW-Support
Lieferumfang
Voraussetzung

Februar 2020
Version 57
1 x Positionierungshilfe
Rear Cam I Basic Profile
Radarefektor CSC 4-04/CSC 4-05

REAR CAM KIT I BASIC PROFILE

Das REAR CAM KIT I - BASIC PROFILE ist bereits seit einiger Zeit im HGS Portfolio vorhanden und wurde bislang für die Kalibrierung der Rückfahrkamera verwendet. Zur Produkteinführung des

RADAR KIT III wird das REAR CAM KIT I - BASIC PROFILE als Basis für die ebenfalls neu eingeführte POSITIONIERUNGSHILFE verwendet.



Rear Cam Kit I Basic Profile
Art.-Nr. 8PZ 010 611-601

Verfügbarkeit
SW-Support
Lieferumfang

bereits verfügbar
-
2x Maßbänder
2x Maßbandhalter-Set inkl. Schiebeschlitzenführung und Klemmhebel
2x Klemmschlitzen für den Grundträger
2x Grundträger (4-teilig) mit Mess-Skala
4x Befestigungsschrauben für die Kalibriertafel
2x Stabilisierungsplatten-Set für den Grundträger

Voraussetzung

CSC-Tool Radaufnehmer

RADARREFLEKTOR

Der RADARREFLEKTOR CSC 4-06 ermöglicht herstellerabhängig die Justage von Radarsensoren, welche bspw. bei Systemen wie dem Spurwechsellassistenten oder Totwinkelassistenten einge-

setzt werden. Der RADARREFLEKTOR CSC 4-06 wird an das bereits im Portfolio enthaltene REAR CAM KIT I - BASIC & ADDITION adaptiert.



Radarreflektor
Art.-Nr. 8PZ 015 269 001

Verfügbarkeit
SW-Support
Lieferumfang

Februar 2020
Version 57
1x Radarreflektor CSC 4-06
1x Netzteil
1x Bedienungsanleitung

Voraussetzung

Rear Cam I Basic Profile
Rear Cam I Basic Target-Kit / CSC 2-01
Rear Cam I Addition Profile

Implementierte Fahrzeuge (Stand V57)

RADAR	HERSTELLER	MODELL	BAUJAHR	RADARREFLEKTOR
Heck	Audi	A3 (8V)	2012 -	CSC 4-06
Heck	Audi	A4 (8K)	2008 - 2015	CSC 4-06
Heck	Audi	A4 (8W)	2015 -	CSC 4-06
Heck	Audi	A5 (8T/8F)	2007 - 2016	CSC 4-06
Heck	Audi	A5 (F5)	2016 -	CSC 4-06
Heck	Audi	A6 (4A)	2018 -	CSC 4-06
Heck	Audi	A6 (4F)	2004 - 2011	CSC 4-06
Heck	Audi	A6 (4G)	2011 - 2018	CSC 4-06
Heck	Audi	A7 (4G)	2010 - 2018	CSC 4-06
Heck	Audi	A7 (4K)	2018 -	CSC 4-06
Heck	Audi	A8 (4H)	2010 - 2017	CSC 4-06
Heck	Audi	A8 (4N)	2017 -	CSC 4-06
Heck	Audi	Q2 (GA)	2016 -	CSC 4-06
Heck	Audi	Q3 (F3)	2018 -	CSC 4-06
Heck	Audi	Q5 (8R)	2008 - 2016	CSC 4-06
Heck	Audi	Q5 (FY)	2017 -	CSC 4-06
Heck	Audi	Q7 (4L)	2005 - 2015	CSC 4-06
Heck	Audi	Q7 (4M)	2015 -	CSC 4-06
Heck	Audi	Q8 (4M)	2018 -	CSC 4-06
Heck	Audi	TT (FV)	2014 -	CSC 4-06

>>>

Implementierte Fahrzeuge (Fortsetzung)

RADAR	HERSTELLER	MODELL	BAUJAHR	RADARREFLEKTOR
Heck	VW	Arteon (3H)	2017 -	CSC 4-06
Heck	VW	CC (35)	2012 - 2017	CSC 4-06
Heck	VW	Passat (36)	2010 - 2014	CSC 4-06
Heck	VW	Passat (3G)	2015 -	CSC 4-06
Heck	VW	Passat CC (35)	2008 - 2012	CSC 4-06
Heck	VW	T5 (7E/7F)	2009 - 2015	CSC 4-06
Heck	VW	T6 (SG/SF)	2015 -	CSC 4-06
Heck	VW	Tiguan (AD)	2016 -	CSC 4-06
Heck	VW	Tiguan Allspace (BW)	2017 -	CSC 4-06
Heck	VW	Touareg (7L)	2006 - 2010	CSC 4-06
Heck	VW	Touareg (7P)	2010 -	CSC 4-06
Heck	VW	Touareg (CR)	2018 -	CSC 4-06
Heck	VW	Touran (5T)	2015 -	CSC 4-06
Heck	Mazda	6 (GL)	2017 -	CSC 4-06
Heck	Mazda	CX-5 (KF)	2017 -	CSC 4-06

KALIBRIERUNG & AUSTAUSCH DER RADARSENSOREN (SWA)

Wann muss kalibriert/justiert werden?

- Steuergerät ersetzt
- Steuergerät aus- und eingebaut
- Einbaulage Steuergerät geändert
- Stoßfängerabdeckung hinten aus- und eingebaut
- Eintrag Fehlerspeicher

Die Durchführung der Kalibrierung an sich, welche bspw. nach Austausch des Stoßfängers notwendig ist, ist über den hinterlegten Ablauf in der Hella Gutmann-Diagnosesoftware durchführbar.

Sobald jedoch das Steuergerät ersetzt wurde, sind je nach Fahrzeughersteller evtl. weitere Funktionen /Grundeinstellungen notwendig:

- a.) Codierung
- b.) Parametrierung
- c.) Schreiben der Anpasskanäle

Diese Funktionen müssen in Verbindung mit dem PassThru-Verfahren über das jeweilige Herstellerportal durchgeführt werden.